

Synopsis

Der ehrgeizige Medizinstudent Frank (Emil Johnsen) freut sich über seine neue, ruhige Wohnung, in der er sich gut auf seine Examensvorbereitung konzentrieren kann. Erst als er seine Nachbarin Lotte (Ylva Gallon), die ein Stockwerk über ihm wohnt, kennen lernt, merkt er dass etwas mit dem Haus nicht zu stimmen scheint. Jedes Mal wenn er seine Wohnung verlässt, überkommt ihn blanke Angst. Die Hausmeisterin, das nervige Nachbarskind, die liebeskranke Lotte, ihr gewalttätiger Ex und vor allem ihr neuer und sehr eifersüchtiger Freund Micke (Peter Stormare) - alle scheinen seine Feinde zu sein.

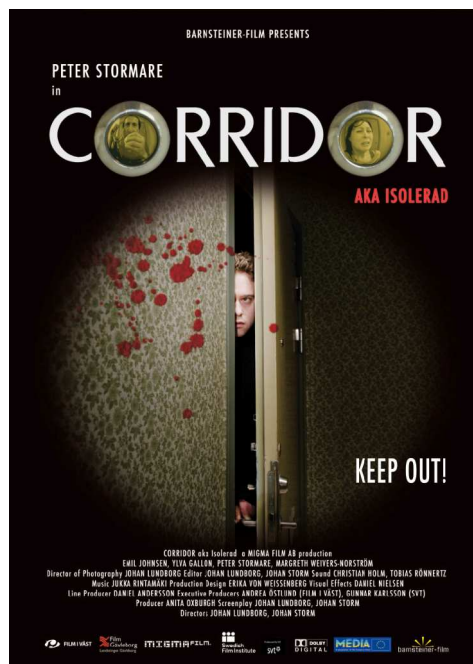
Peter Stormare begann seine Karriere bei Ingmar Bergman am Königlichen Dramatischen Theater in Stockholm. Elf Jahre lang arbeiteten sie am Theater und in diversen Bergman-Filmen zusammen, darunter Fanny und Alexander.

Sein internationaler Durchbruch gelang ihm mit " Fargo " von den Coen-Brüdern, mit der Darstellung eines gefühllosen Mörders. Er arbeitete in den folgenden Jahren mit Regisseuren wie Steven Spielberg, John Woo und Terry Gilliam, sowie mit den nordischen Regisseure Peter Naess und Lars von Trier.

Peter Stormare ist der Onkel von CORRIDOR-Regisseur Johan Storm. Als er das Drehbuch las, bestand er darauf, die Rolle des MICKE zu spielen.

"Written and directed by interacting in ISOLERAD to create an exciting atmosphere that keeps us in almost the same horrified emotions for his leading figure. The film deftly balances the whole time to keep us wondering whether the threat against Frank and Lotte is real or only exist in Frank's head. The psychological pressure on the character keeps growing until Insulated reaches its consistent and emotionally explosive climax."

Martin Memet Könick - <http://konstpretton.se/>



TECHNISCHE DATEN

| | |
|-----------------|------------------------|
| FORMAT | Digital OmU |
| TON | Dolby Digital |
| LÄNGE | 80 min |
| PRODUKTIONSLAND | Schweden |
| PRODUKTIONSJAHR | 2010 |
| GENRE | Psycho-Thriller |
| KINOSTART | 31. Januar 2013 |

| | |
|-------------|------------------|
| CAST | |
| FRANK | Emil Johnsen |
| LOTTE | Ylva Gallon |
| MICKE | Peter Stormare |
| LENNY | Örjan Landström |
| ANN | Margreth Weivers |

| | |
|---------------------------|------------------------------|
| CREW | |
| REGIE, DREHBUCH & SCHNITT | Johan Lundborg & Johan Storm |
| KAMERA | Johan Lundborg |
| ORIGINALMUSIK | Jukka Rintamäki |
| ART DIRECTOR | Erika von Weissenberg |

| | |
|------------------|----------------------------------|
| PRODUZENT | Anita Oxburgh |
| EXE. PRODUCER | Andrea Östlund & Gunnar Carlsson |
| PRODUKTIONSFIRMA | Migma Film AB |

WEITERE INFORMATIONEN & MATERIAL ZUM FILM: http://eastwest-distribution.com/film_corridor.htm